


# XPS 12


## دليل الخدمة




طراز الكمبيوتر: XPS 12 9250  
النموذج الرقمي: T02H  
البيع الرقمي: T02H001

# الملاحظات والتنبيهات والتحذيرات

 ملاحظة: تشير كلمة "ملاحظة" إلى المعلومات المهمة التي تساعدك على تحقيق أقصى استفادة من الكمبيوتر اللوحي.

 تنبيه: تشير كلمة "تنبيه" إما إلى احتمال حدوث تلف بالأجهزة أو فقدان للبيانات، كما تملك بكيفية تجنب المشكلة.

 تحذير: تشير كلمة "تحذير" إلى احتمال حدوث ضرر بالملكات أو التعرض لإصابة جسدية أو الوفاة.

حقوق الطبع والنشر © لعام 2015 لشركة Dell Inc. جميع الحقوق محفوظة. هذا المنتج محمي بموجب حقوق الطبع والنشر وحقوق الملكية الفكرية الأمريكية والدولية. Dell™ وشعار Dell هما علامتان تجاريتان لشركة Dell Inc. في الولايات المتحدة و/أو نطاقات الاختصاص الأخرى. وكل العلامات والأسماء التجارية الأخرى الواردة هنا قد تكون علامات تجارية تخص الشركات ذات الصلة المألوفة لها.

11-2015

مراجعة A00

# جدول المحتويات

7	قبل العمل داخل جهاز الكمبيوتر اللوحي
7	قبل البدء
7	تعليقات السلامة
8	الأدوات الموصى باستخدامها
9	بعد العمل داخل جهاز الكمبيوتر اللوحي
10	إخراج البطارية
10	الإجراء
13	إعادة وضع البطارية
13	الإجراء
14	إزالة محرك الحالة الثابتة
14	المطلبات الأساسية
14	الإجراء
16	إعادة وضع محرك الحالة الثابتة
16	الإجراء
16	المطلبات التالية
17	إزالة البطاقة اللاسلكية
17	المطلبات الأساسية
17	الإجراء
19	إعادة تركيب البطاقة اللاسلكية
19	الإجراء
19	المطلبات التالية

**20** ..... إزالة الكاميرا الأمامية.

20 ..... المتطلبات الأساسية.

20 ..... الإجراء.

**22** ..... إعادة تركيب الكاميرا الأمامية.

22 ..... الإجراء.

22 ..... المتطلبات التالية.

**23** ..... إزالة الكاميرا الخلفية.

23 ..... المتطلبات الأساسية.

23 ..... الإجراء.

**25** ..... إعادة تركيب الكاميرا الخلفية.

25 ..... الإجراء.

25 ..... المتطلبات التالية.

**26** ..... إزالة البطارية الخلفية المصغرة.

26 ..... المتطلبات الأساسية.

26 ..... الإجراء.

**28** ..... إعادة تركيب البطارية الخلفية المصغرة.

28 ..... الإجراء.

28 ..... المتطلبات التالية.

**29** ..... إزالة منفذ سماعة الرأس.

29 ..... المتطلبات الأساسية.

29 ..... الإجراء.

**31** ..... إعادة تركيب منفذ سماعة الرأس.

31 ..... الإجراء.

31 ..... المتطلبات التالية.

**32** ..... إزالة الميكروفون

32 ..... المتطلبات الأساسية.

32 ..... الإجراء.

**34** ..... إعادة وضع الميكروفون

34 ..... الإجراء.

34 ..... المتطلبات التالية.

**35** ..... إزالة لوحة زر التشغيل

35 ..... المتطلبات الأساسية.

35 ..... الإجراء.

**36** ..... إعادة تركيب لوحة زر التشغيل

36 ..... الإجراء.

36 ..... المتطلبات التالية.

**37** ..... أزل لوحة أزرار الصوت

37 ..... المتطلبات الأساسية.

37 ..... الإجراء.

**39** ..... إعادة تركيب لوحة أزرار الصوت

39 ..... الإجراء.

39 ..... المتطلبات التالية.

**40** ..... إزالة لوحة النظام

40 ..... المتطلبات الأساسية.

40 ..... الإجراء.

**44** ..... إعادة تركيب لوحة النظام

44 ..... الإجراء.

44 ..... المتطلبات التالية.

<b>45</b>	<b>إزالة الغطاء الخلفي</b>
45	المطلبات الأساسية.
45	الإجراء.
<b>47</b>	<b>إعادة وضع الغطاء الخلفي</b>
47	الإجراء.
47	المطلبات التالية.
<b>48</b>	<b>إزالة مجموعة الشاشة.</b>
48	المطلبات الأساسية.
48	الإجراء.
<b>50</b>	<b>إعادة وضع مجموعة الشاشة.</b>
50	الإجراء.
50	المطلبات التالية.
<b>51</b>	<b>تحديث نظام الإدخال والإخراج الأساسي (BIOS)</b>
<b>52</b>	<b>الحصول على التعليمات والاتصال بشركة Dell</b>
52	موارد المساعدة الذاتية.
52	الاتصال بشركة Dell.

# قبل العمل داخل جهاز الكمبيوتر اللوحي

**ملاحظة:** قد تختلف الصور الموجودة في هذا المستند عن الكمبيوتر اللوحي وذلك حسب التكوين الذي طلبته.



## قبل البدء

- 1 احفظ جميع الملفات المفتوحة وأغلقها وقم بإنهاء جميع التطبيقات المفتوحة.
- 2 قم بإيقاف تشغيل الكمبيوتر اللوحي.

– Windows 10: انقر فوق صورة **Start** → التيار → إيقاف التشغيل.  
– Windows 7: انقر أو اضغط على **Start** (أبدا) → **Shut down** (إيقاف التشغيل).

**ملاحظة:** إذا كنت تستخدم نظام تشغيل آخر، فانظر مستندات نظام التشغيل لديك لمعرفة تعليمات إيقاف التشغيل.



- 3 أفضل الجهاز وكافة الأجهزة المتصلة به من مأخذ التيار الكهربائي الخاصة بهم.
- 4 أفضل كل الكابلات مثل كابلات الهوائيات وكابلات الشبكة وما إلى ذلك من جهاز الكمبيوتر اللوحي.
- 5 أفضل كل الأجهزة والملحقات الطرفية المتصلة، مثل لوحات المفاتيح والماوس والشاشات وما إلى ذلك من جهاز الكمبيوتر اللوحي.
- 6 قم بإزالة أي بطاقة وسائط وأي أقراص ضوئية من الكمبيوتر اللوحي، إن وجدت.

## تعليمات السلامة

استعن بتوجيهات السلامة التالية لمساعدتك على حماية جهاز الكمبيوتر اللوحي من أي تلف محتمل، وللمساعدة كذلك على ضمان سلامتك الشخصية.

**تحذير:** قبل العمل داخل الكمبيوتر اللوحي، اقرأ معلومات الأمان التي تم إرفاقها مع الكمبيوتر اللوحي، واتبع الخطوات الواردة في **قبل العمل داخل الكمبيوتر**. بعد العمل داخل الكمبيوتر اللوحي، اتبع التعليمات الواردة في **بعد العمل داخل الكمبيوتر اللوحي**. لتتعرف على المعلومات الإضافية الخاصة بأفضل ممارسات الأمان، راجع الصفحة الرئيسية الخاصة بالتوافق التنظيمي من خلال [www.dell.com/regulatory\\_compliance](http://www.dell.com/regulatory_compliance).



**تحذير:** أفضل كل مصادر التيار قبل فتح غطاء الكمبيوتر اللوحي أو اللوحات. بعد الانتهاء من العمل داخل الكمبيوتر اللوحي، أعد تركيب كل الاغطية واللوحات والمسامير قبل توصيل مصدر التيار.



تنبيه: لتجنب إتلاف جهاز الكمبيوتر اللوحي، تأكد من أن سطح العمل مستويًا وظليًا.





تنبيه: لتجنب إتلاف المكونات والبطاقات، تعامل معها من الحواف وتجنب لمس المسامير والملاصقات.




تنبيه: ليس عليك سوى استكشاف الأخطاء وإصلاحها وإتمام عمليات الإصلاح المصريح بها أو التي يتم توجيهك إليها من خلال فريق المساعدة الفني من Dell. حيث أن التلف الناتج من إجراء هذه الخدمة غير المحول من Dell لا يغطيه الضمان. راجع إرشادات السلامة التي يتم إرفاقها مع المنتج أو على موقع [www.dell.com/regulatory\\_compliance](http://www.dell.com/regulatory_compliance).



تنبية: قبل لمس أي شيء داخل الكمبيوتر اللوحي، قم بتأريض جسمك بواسطة لمس سطح معدني غير مطلي من وقت لآخر لتبديد الكهرباء الإستاتيكية، والتي قد تضر بالمكونات الداخلية للكمبيوتر. 

تنبية: عند فصل كبل، اسحب الموصل الخاص به أو عروة السحب، وليس الكبل نفسه. بعض الكبلات تشتمل على موصلات مزودة بعروات قفل أو مسامير إبهام يجب فكها قبل فصل الكبل. عند فصل الكبلات، حافظ على محاذاها بالتساوي لتجنب تني أي مسامير موصلات. عند توصيل الكبلات، تأكد أن المنافذ والموصلات تم توجيهها ومحاذاها بشكل صحيح. 

تنبية: اضغط على أي بطاقات مُركبة وأخرها من قارئ بطاقات الوسائط. 

## الأدوات الموصى باستخدامها

قد تحتاج الإجراءات الواردة في هذا المستند إلى وجود الأدوات التالية:

- مفك Phillips
- مضطاط بلاستيكي

# بعد العمل داخل جهاز الكمبيوتر اللوحي

تنبيه: قد يؤدي ترك المسامير المتناثرة أو المفكوك داخل الكمبيوتر اللوحي إلى إلحاق الضرر بالكمبيوتر اللوحي بشدة.



- 1 تم إعادة تركيب جميع المسامير وتأكد من عدم وجود مسامير مفكوكه بداخل الكمبيوتر اللوحي.
- 2 تم بتوصيل أية أجهزة خارجية أو أجهزة طرفية وكبلات تمّت بإزالتها قبل العمل في الكمبيوتر اللوحي الخاص بك.
- 3 أعد وضع أي بطاقات وسائط وأقراص وأي أجزاء أخرى تمّت بإزالتها قبل العمل داخل الكمبيوتر اللوحي.
- 4 صل الكمبيوتر اللوحي وجميع الأجهزة المتصلة بالمنفذ الكهربية الخاصة بها.
- 5 تم بتشغيل الكمبيوتر اللوحي الخاص بك.

# إخراج البطارية

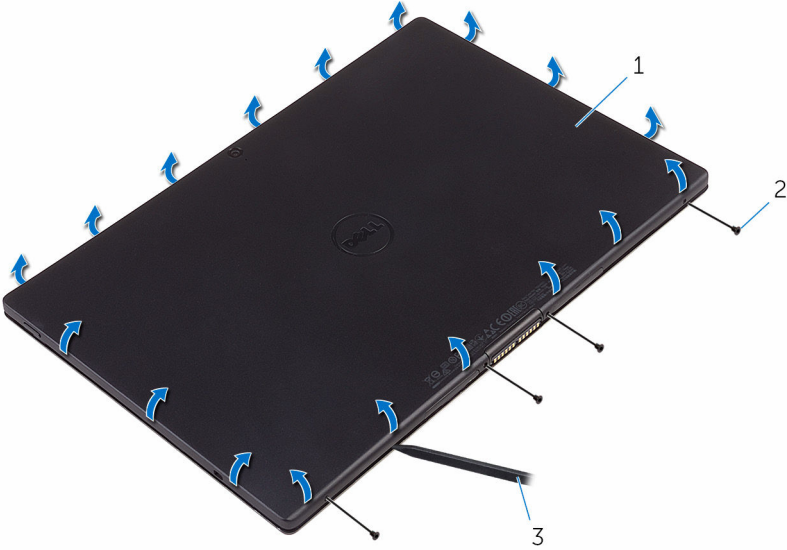
تحذير: قبل العمل داخل الكمبيوتر اللوحي، اقرأ معلومات الأمان التي تم إرفاقها مع الكمبيوتر اللوحي، واتبع الخطوات الواردة في **قبل العمل داخل الكمبيوتر اللوحي**. بعد العمل داخل الكمبيوتر اللوحي، اتبع التعليمات الواردة في **بعد العمل داخل الكمبيوتر اللوحي**. للتعرف على المعلومات الإضافية الخاصة بأفضل ممارسات الأمان، راجع الصفحة الرئيسية الخاصة بالتوافق التنظيمي من خلال [www.dell.com/regulatory\\_compliance](http://www.dell.com/regulatory_compliance).



## الإجراء

تنبيه: قبل فتح الكمبيوتر اللوحي، تأكد من وضعه على قطعة قماش ناعمة أو سطح نظيف لتجنب أية خدوش قد تلحق بالشاشة.

- 1 اقلب الكمبيوتر اللوحي.
- 2 أزل المسامير اللولبية التي تثبت الغطاء الخلفي بمجموعة الشاشة.
- 3 باستخدام مخطاط بلاستيكي، ارفع بطول الحواف مجموعة الغطاء الخلفي.



2 المسامير اللولبية (4)

1 مجموعة الغطاء الخلفي  
3 مخطاط بلاستيكي

4 ارفع مجموعة الغطاء الخلفي بعناية واقلمها رأساً على عقب.

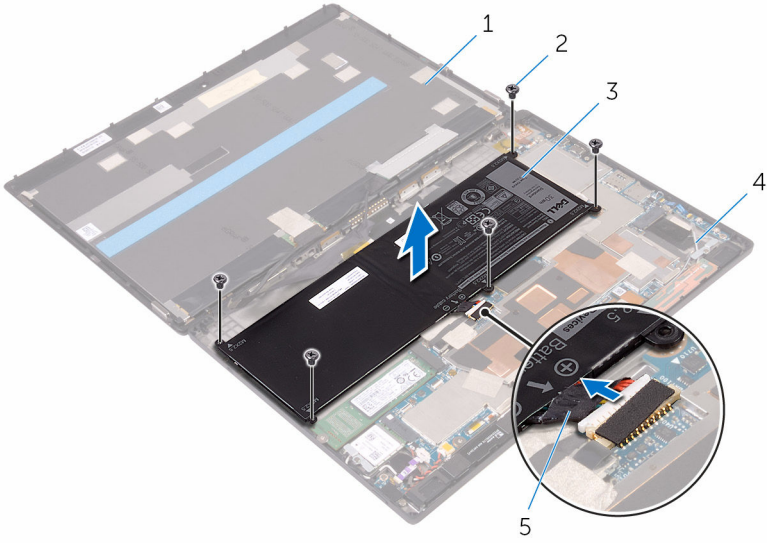


1 مجموعة الغطاء الخلفي

5 أزل المسامير اللولبية التي تثبت البطارية بمجموعة الغطاء الخلفي.

6 افصل كبل البطارية من لوحة النظام.

7 ارفع البطارية والكابل الخاص بها بعيداً عن مجموعة الغطاء الخلفي.



2 المسامير (5)  
4 مجموعة الغطاء الخلفي

1 مجموعة الشاشة  
3 البطارية  
5 كبل البطارية

## إعادة وضع البطارية

تحذير: قبل العمل داخل الكمبيوتر اللوحي، اقرأ معلومات الأمان التي تم إرفاقها مع الكمبيوتر اللوحي، واتبع الخطوات الواردة في [قبل العمل داخل الكمبيوتر](#). بعد العمل داخل الكمبيوتر اللوحي، اتبع التعليمات الواردة في [بعد العمل داخل الكمبيوتر اللوحي](#). للتعرف على المعلومات الإضافية الخاصة بأفضل ممارسات الأمان، راجع الصفحة الرئيسية الخاصة بالتوافق والتنظيمي من خلال [www.dell.com/regulatory\\_compliance](http://www.dell.com/regulatory_compliance).



### الإجراء

- 1 قم بمحاذاة فتحات المسامير اللولبية الموجودة على البطارية مع فتحات المسامير اللولبية الموجودة على الغطاء الخلفي.
- 2 قم بإعادة تركيب المسامير اللولبية التي تثبت البطارية بمجموعة الغطاء الخلفي.
- 3 صل كبل البطارية بلوحة النظام.
- 4 قم بمحاذاة مجموعة الغطاء الخلفي مع مجموعة الشاشة وثبتها في مكانها.
- 5 أعد تركيب المسامير اللولبية التي تثبت الغطاء الخلفي بمجموعة الشاشة.
- 6 اقلب الكمبيوتر اللوحي.

## إزالة محرك الحالة الثابتة

تحذير: قبل العمل داخل الكمبيوتر اللوحي، اقرأ معلومات الأمان التي تم إرفاقها مع الكمبيوتر اللوحي، واتبع الخطوات الواردة في [قبل العمل داخل الكمبيوتر](#). بعد العمل داخل الكمبيوتر اللوحي، اتبع التعليمات الواردة في [بعد العمل داخل الكمبيوتر اللوحي](#). للتعرف على المعلومات الإضافية الخاصة بأفضل ممارسات الأمان، راجع الصفحة الرئيسية الخاصة بالتوافق التنظيمي من خلال [www.dell.com/regulatory\\_compliance](http://www.dell.com/regulatory_compliance).



تنبيه: محركات الأقراص الثابتة تكون قابلة للكسر. تجنب الحذر عند التعامل مع محرك الأقراص الثابتة.



تنبيه: لتجنب فقد البيانات، لا تتم بإزالة محرك الأقراص الصلبة عندما يكون الكمبيوتر اللوحي في حالة سكون أو في حالة تشغيل.



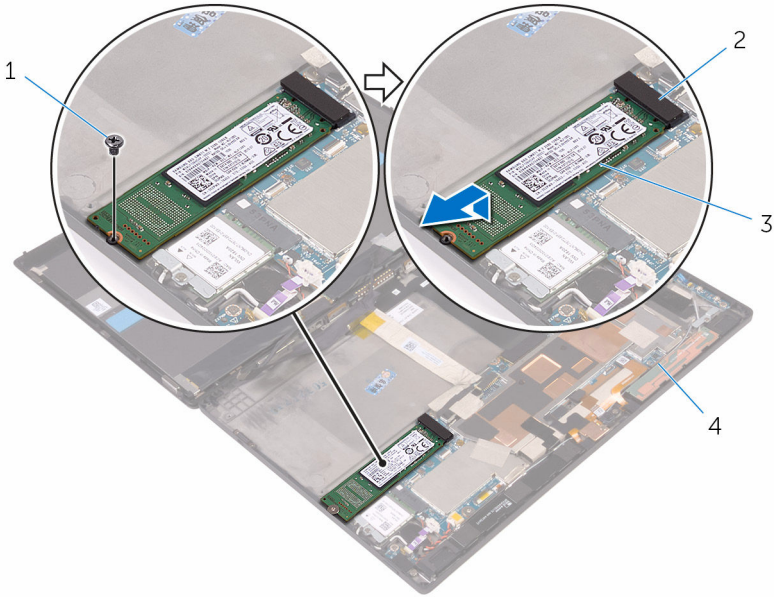
## المتطلبات الأساسية

قم بإزالة البطارية.

## الإجراء

1 قم بفك البرغي التي تثبت محرك أقراص الحالة الصلبة بمجموعة الغطاء الخلفي.

2 ارفع محرك القرص الثابت عن مجموعة الغطاء الخلفي.



2 فتحة المحرك ذو الحالة الصلبة  
4 مجموعة الغطاء الخلفي

1 المسبار  
3 المحرك ذو الحالة الصلبة

## إعادة وضع محرك الحالة الثابتة

تحذير: قبل العمل داخل الكمبيوتر اللوحي، اقرأ معلومات الأمان التي تم إرفاقها مع الكمبيوتر اللوحي، واتبع الخطوات الواردة في [قبل العمل داخل الكمبيوتر اللوحي](#). بعد العمل داخل الكمبيوتر اللوحي، للتعرف على المعلومات الإضافية الخاصة بأفضل ممارسات الأمان، راجع الصفحة الرئيسية الخاصة بالتوافق التنظيمي من خلال [www.dell.com/regulatory\\_compliance](http://www.dell.com/regulatory_compliance).

تنبيه: محركات الأقراص الثابتة تكون قابلة للكسر. تجنب الحذر عند التعامل مع محرك الأقراص الثابتة.

### الإجراء

- 1 تم بإزاحة محرك الأقراص الثابتة إلى الفتحة الموجودة على لوحة النظام.
- 2 تم بمحاذاة فتحة المسبار الموجودة على محرك الأقراص الثابت مع فتحة المسبار الموجودة على مجموعة الغطاء الخلفي.
- 3 أعد تركيب البرغي الذي يثبت محرك أقراص الحالة الصلبة بمجموعة الغطاء الخلفي.

### المتطلبات التالية

أعد وضع البطارية.

# إزالة البطاقة اللاسلكية

تحذير: قبل العمل داخل الكمبيوتر اللوحي، اقرأ معلومات الأمان التي تم إرفاقها مع الكمبيوتر اللوحي، واتبع الخطوات الواردة في [قبل العمل داخل الكمبيوتر](#). بعد العمل داخل الكمبيوتر اللوحي، اتبع التعليمات الواردة في [بعد العمل داخل الكمبيوتر اللوحي](#). للتعرف على المعلومات الإضافية الخاصة بأفضل ممارسات الأمان، راجع الصفحة الرئيسية الخاصة بالتوافق التنظيمي من خلال [www.dell.com/regulatory\\_compliance](http://www.dell.com/regulatory_compliance).



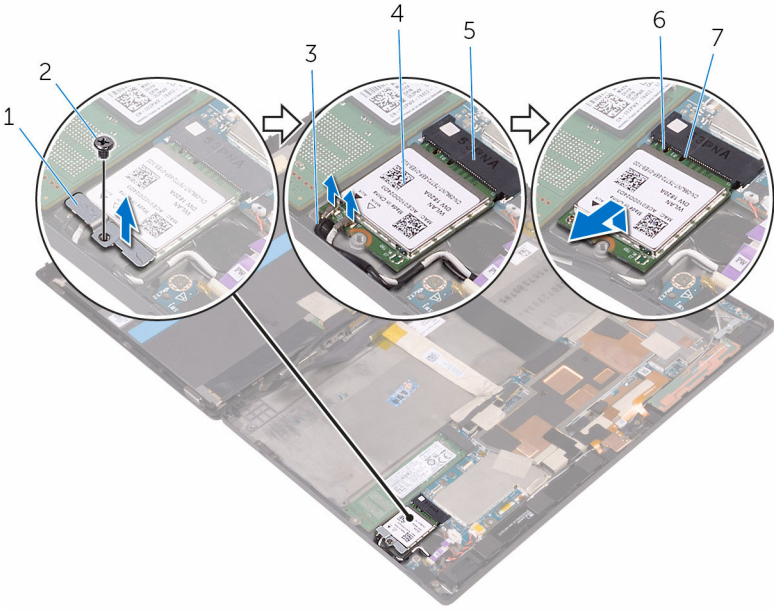
## المتطلبات الأساسية

قم بإزالة البطاقة.

## الإجراء

- 1 قم بإزالة المسار الذي يثبت حامل البطاقة اللاسلكية والبطاقة اللاسلكية في لوحة النظام.
- 2 ارفع حامل البطاقة اللاسلكية خارج البطاقة اللاسلكية.
- 3 قم بفصل كابلات الهوائي من البطاقة اللاسلكية.

4 ثم بإزاحة البطاقة اللاسلكية، ثم أخريها من فتحة البطاقة اللاسلكية.



- |                   |   |   |                        |
|-------------------|---|---|------------------------|
| المسار            | 2 | 1 | حامل البطاقة اللاسلكية |
| البطاقة اللاسلكية | 4 | 3 | كبلات الهوائي (2)      |
| السن              | 6 | 5 | فتحة البطاقة اللاسلكية |
|                   |   | 7 | لسان                   |

# إعادة تركيب البطاقة اللاسلكية.

تحذير: قبل العمل داخل الكمبيوتر اللوحي، اقرأ معلومات الأمان التي تم إرفاقها مع الكمبيوتر اللوحي، واتبع الخطوات الواردة في [قبل العمل داخل الكمبيوتر](#). بعد العمل داخل الكمبيوتر اللوحي، اتبع التعليمات الواردة في [بعد العمل داخل الكمبيوتر اللوحي](#). للتعرف على المعلومات الإضافية الخاصة بأفضل ممارسات الأمان، راجع الصفحة الرئيسية الخاصة بالتوافق التنظيمي من خلال [www.dell.com/regulatory\\_compliance](http://www.dell.com/regulatory_compliance).



## الإجراء

تنبيه: لتجنب تلف البطاقة اللاسلكية المصفرة، لا تضع أي كبلات أسفلها.



- 1 قم بمحاذاة السن الموجود على البطاقة اللاسلكية مع اللسان الموجود على فتحة البطاقة اللاسلكية، وأدخل البطاقة في الفتحة.
- 2 قم بمحاذاة فتحة المسار الموجود في البطاقة اللاسلكية مع فتحة المسار الموجود في لوحة النظام.
- 3 قم بتوصيل كبلات الهوائي بالبطاقة اللاسلكية. يوضح الجدول التالي نظام ألوان كبلات الهوائي للبطاقة اللاسلكية التي يدعمها الكمبيوتر اللوحي الخاص بك:

الموصلات الموجودة في البطاقة اللاسلكية	لون كبل الهوائي
الكبل الرئيسي (مثلث أبيض)	أبيض
الكبل الإضافي (مثلث أسود)	أسود
4 قم بمحاذاة فتحة المسار الموجود في حامل البطاقة اللاسلكية مع فتحة المسار الموجود في لوحة النظام.	
5 أعد تركيب المسار الذي يثبت حامل البطاقة اللاسلكية والبطاقة اللاسلكية في لوحة النظام.	

## المتطلبات التالية

أعد وضع [البطارية](#).

# إزالة الكاميرا الأمامية

تحذير: قبل العمل داخل الكمبيوتر اللوحي، اقرأ معلومات الأمان التي تم إرفاقها مع الكمبيوتر اللوحي، واتبع الخطوات الواردة في [قبل العمل داخل الكمبيوتر](#). بعد العمل داخل الكمبيوتر اللوحي، اتبع التعليمات الواردة في [بعد العمل داخل الكمبيوتر اللوحي](#). للتعرف على المعلومات الإضافية الخاصة بأفضل ممارسات الأمان، راجع الصفحة الرئيسية الخاصة بالتوافق التنظيمي من خلال [www.dell.com/regulatory\\_compliance](http://www.dell.com/regulatory_compliance).



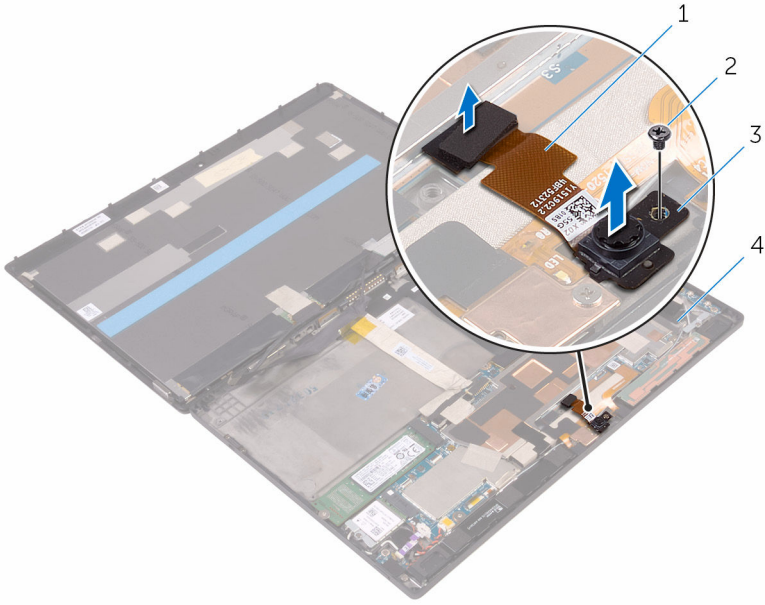
## المتطلبات الأساسية

قم بإزالة البطارية.

## الإجراء

- 1 قم بترك المسار الذي يثبت وحدة الكاميرا بالغطاء الأمامي للشاشة.
- 2 افصل كبل الكاميرا من لوحة النظام.

3 ارفع الكاميرا الأمامية، والكابل الخاص بها بعيداً عن مجموعة الغطاء الخلفي.



- |                      |   |                   |   |
|----------------------|---|-------------------|---|
| المسامير             | 2 | كبل الكاميرا      | 1 |
| مجموعة الغطاء الخلفي | 4 | الكاميرا الأمامية | 3 |

# إعادة تركيب الكاميرا الأمامية

تحذير: قبل العمل داخل الكمبيوتر اللوحي، اقرأ معلومات الأمان التي تم إرفاقها مع الكمبيوتر اللوحي، واتبع الخطوات الواردة في [قبل العمل داخل الكمبيوتر](#). بعد العمل داخل الكمبيوتر اللوحي، اتبع التعليمات الواردة في [بعد العمل داخل الكمبيوتر اللوحي](#). للتعرف على المعلومات الإضافية الخاصة بأفضل ممارسات الأمان، راجع الصفحة الرئيسية الخاصة بالتوافق التنظيمي من خلال [www.dell.com/regulatory\\_compliance](http://www.dell.com/regulatory_compliance).



## الإجراء

- 1 قم بمحاذاة فتحة المسبار الموجودة على الكاميرا الأمامية مع فتحة المسبار الموجودة على مجموعة الغطاء الخلفي.
- 2 أعد تركيب البرغي الذي يثبت الكاميرا الأمامية بمجموعة الغطاء الخلفي.
- 3 صل كبل الكاميرا بلوحة النظام.

## المتطلبات التالية

أعد وضع البطارية.

## إزالة الكاميرا الخلفية

تحذير: قبل العمل داخل الكمبيوتر اللوحي، اقرأ معلومات الأمان التي تم إرفاقها مع الكمبيوتر اللوحي، واتبع الخطوات الواردة في [قبل العمل داخل الكمبيوتر](#). بعد العمل داخل الكمبيوتر اللوحي، اتبع التعليمات الواردة في [بعد العمل داخل الكمبيوتر اللوحي](#). للتعرف على المعلومات الإضافية الخاصة بأفضل ممارسات الأمان، راجع الصفحة الرئيسية الخاصة بالتوافق التنظيمي من خلال [www.dell.com/regulatory\\_compliance](http://www.dell.com/regulatory_compliance).



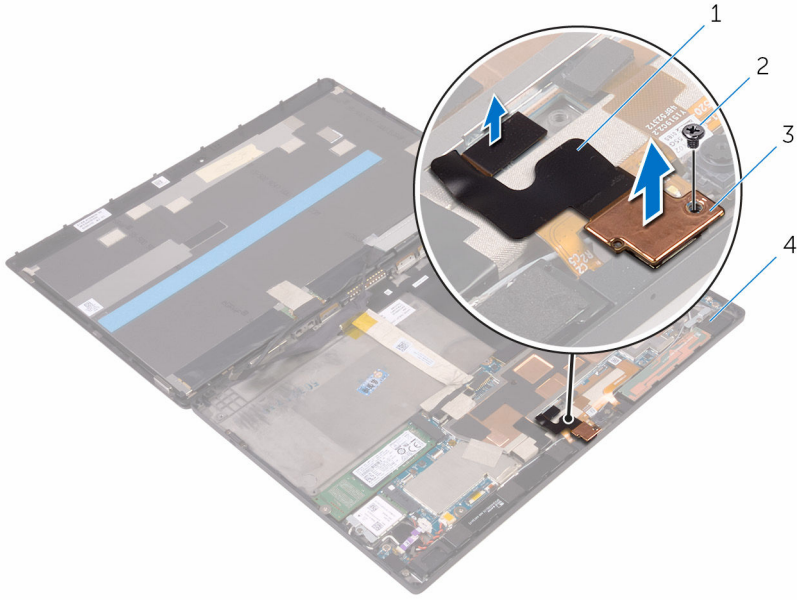
### المتطلبات الأساسية

قم بإزالة البطارية.

### الإجراء

- 1 أزل المسار الذي يثبت وحدة الكاميرا بالغطاء الخلفي للمشاشة.
- 2 افصل كبل الكاميرا من لوحة النظام.

3 ارفع الكاميرا الخلفية، والكابل الخاص بها بعيداً عن مجموعة الغطاء الخلفي.



- |                      |   |                  |   |
|----------------------|---|------------------|---|
| المسامير             | 2 | كبل الكاميرا     | 1 |
| مجموعة الغطاء الخلفي | 4 | الكاميرا الخلفية | 3 |

# إعادة تركيب الكاميرا الخلفية

تحذير: قبل العمل داخل الكمبيوتر اللوحي، اقرأ معلومات الأمان التي تم إرفاقها مع الكمبيوتر اللوحي، واتبع الخطوات الواردة في [قبل العمل داخل الكمبيوتر](#). بعد العمل داخل الكمبيوتر اللوحي، اتبع التعليمات الواردة في [بعد العمل داخل الكمبيوتر اللوحي](#). للتعرف على المعلومات الإضافية الخاصة بأفضل ممارسات الأمان، راجع الصفحة الرئيسية الخاصة بالتوافق التنظيمي من خلال [www.dell.com/regulatory\\_compliance](http://www.dell.com/regulatory_compliance).



## الإجراء

- 1 قم بمحاذاة فتحة المسبار الموجودة على الكاميرا الخلفية مع فتحة المسبار الموجودة على مجموعة الغطاء الخلفي.
- 2 أعد تركيب البرغي الذي يثبت الكاميرا الخلفية بمجموعة الغطاء الخلفي.
- 3 صل كبل الكاميرا بلوحة النظام.

## المتطلبات التالية

أعد وضع البطارية.

## إزالة البطارية الخلوية المصغرة

تحذير: قبل العمل داخل الكمبيوتر اللوحي، اقرأ معلومات الأمان التي تم إرفاقها مع الكمبيوتر اللوحي، واتبع الخطوات الواردة في [قبل العمل داخل الكمبيوتر](#). بعد العمل داخل الكمبيوتر اللوحي، اتبع التعليمات الواردة في [بعد العمل داخل الكمبيوتر اللوحي](#). للتعرف على المعلومات الإضافية الخاصة بأفضل ممارسات الأمان، راجع الصفحة الرئيسية الخاصة بالتوافق التنظي من خلال [www.dell.com/regulatory\\_compliance](http://www.dell.com/regulatory_compliance).



تنبيه: يؤدي إزالة البطارية الخلوية المصغرة إلى إعادة تعيين إعدادات برنامج ضبط BIOS. ووصى بملاحظة إعدادات برنامج ضبط BIOS قبل إزالة البطارية الخلوية المصغرة.



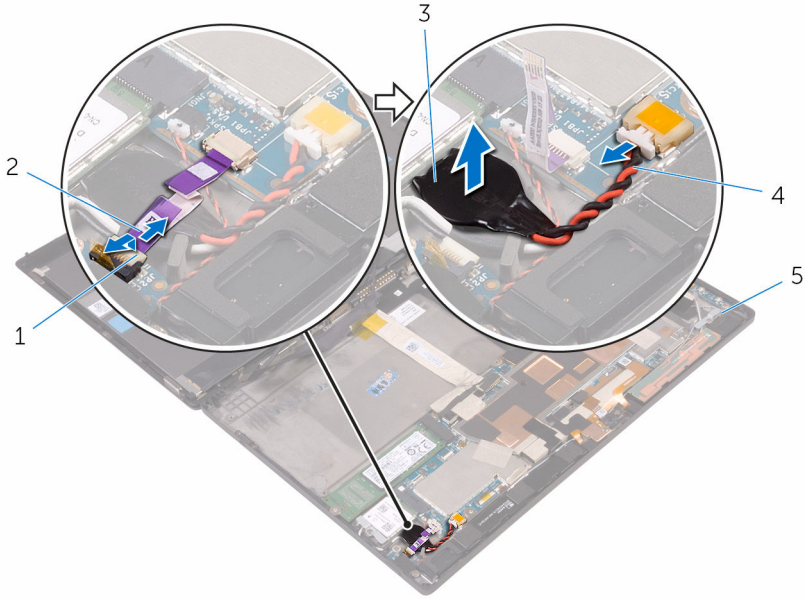
## المتطلبات الأساسية

تم إزالة البطارية.

## الإجراء

- 1 ارفع المزلاج وافصل كبل لوحة زر الطاقة من لوحة زر الطاقة.
- 2 افصل كبل البطارية الخلوية المصغرة من لوحة النظام.

### 3 تم بإزالة البطارية الخلوية المعدنية من مجموعة الغطاء الخلفي.



2 كبل لوحة زر التيار  
4 كبل البطارية الخلوية المصغرة

1 المزلاج  
3 البطارية الخلوية المصغرة  
5 مجموعة الغطاء الخلفي

# إعادة تركيب البطارية الخلوية المصغرة.

تحذير: قبل العمل داخل الكمبيوتر اللوحي، اقرأ معلومات الأمان التي تم إرفاقها مع الكمبيوتر اللوحي، واتبع الخطوات الواردة في [قبل العمل داخل الكمبيوتر اللوحي](#). بعد العمل داخل الكمبيوتر اللوحي، اتبع التعليمات الواردة في [بعد العمل داخل الكمبيوتر اللوحي](#). للتعرف على المعلومات الإضافية الخاصة بأفضل ممارسات الأمان، راجع الصفحة الرئيسية الخاصة بالتوافق التنظيمي من خلال [www.dell.com/regulatory\\_compliance](http://www.dell.com/regulatory_compliance).



## الإجراء

- 1 ألق البطارية الخلوية المصغرة بمجموعة الغطاء الخلفي.
- 2 قم بتوصيل كابل البطارية الخلوية المصغرة بلوحة النظام.
- 3 قم بإزاحة كبل لوحة زر التشغيل إلى داخل الموصل الموجود في لوحة زر التشغيل واضغط على المزلاج لتثبيت الكبل.

## المتطلبات التالية

أعد وضع [البطارية](#).

# إزالة منفذ سماعة الرأس

تحذير: قبل العمل داخل الكمبيوتر اللوحي، اقرأ معلومات الأمان التي تم إرفاقها مع الكمبيوتر اللوحي، واتبع الخطوات الواردة في [قبل العمل داخل الكمبيوتر](#). بعد العمل داخل الكمبيوتر اللوحي، اتبع التعليمات الواردة في [بعد العمل داخل الكمبيوتر اللوحي](#). للتعرف على المعلومات الإضافية الخاصة بأفضل ممارسات الأمان، راجع الصفحة الرئيسية الخاصة بالتوافق التنظيمي من خلال [www.dell.com/regulatory\\_compliance](http://www.dell.com/regulatory_compliance).



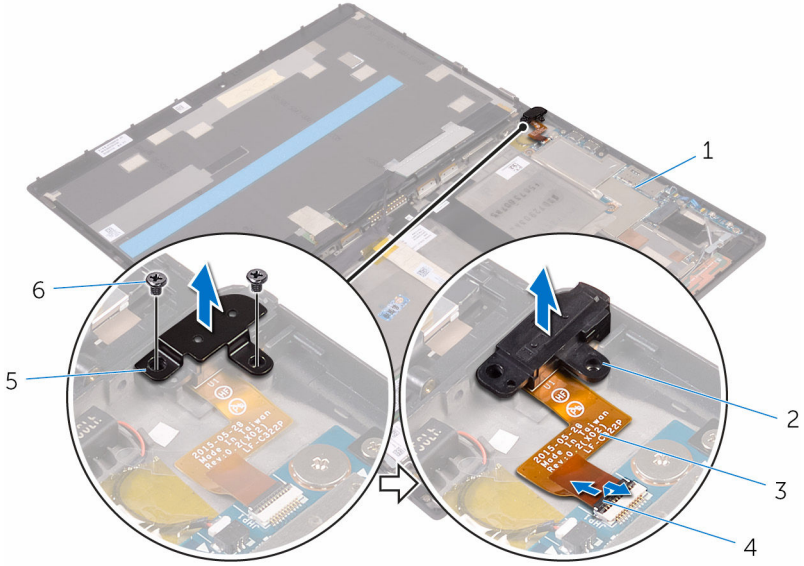
## المتطلبات الأساسية

قم بإزالة البطارية.

## الإجراء

- 1 أزل المسامير المولدية التي تثبت حامل منفذ سماعة الرأس ومنفذ سماعة الرأس مع مجموعة الغطاء الخلفي.
- 2 ارفع حامل منفذ سماعة الرأس عن منفذ سماعة الرأس.
- 3 ارفع المزلاج وافصل كبل منفذ سماعة الرأس عن لوحة النظام.

4 ارفع منفذ سماعة الرأس، والكابل الخاص بها بعيداً عن مجموعة الغطاء الخلفي.



- |                  |   |                       |   |
|------------------|---|-----------------------|---|
| موصل سماعة الرأس | 2 | مجموعة الغطاء الخلفي  | 1 |
| المزلاج          | 4 | كبل منفذ سماعة الرأس  | 3 |
| المسامير (2)     | 6 | حامل منفذ سماعة الرأس | 5 |

# إعادة تركيب منفذ سماعة الرأس

تحذير: قبل العمل داخل الكمبيوتر اللوحي، اقرأ معلومات الأمان التي تم إرفاقها مع الكمبيوتر اللوحي، واتبع الخطوات الواردة في [قبل العمل داخل الكمبيوتر](#). بعد العمل داخل الكمبيوتر اللوحي، اتبع التعليمات الواردة في [بعد العمل داخل الكمبيوتر اللوحي](#). للتعرف على المعلومات الإضافية الخاصة بأفضل ممارسات الأمان، راجع الصفحة الرئيسية الخاصة بالتوافق التنظيمي من خلال [www.dell.com/regulatory\\_compliance](http://www.dell.com/regulatory_compliance).



## الإجراء

- 1 أرح الغطاء الخلفي داخل الموصل الموجود في لوحة النظام واضغط على المزلاج لتثبيت الكبل.
- 2 قم بحاذة فتحات المسامير اللولبية الموجودة على حامل منفذ سماعة الرأس ومنفذ سماعة الرأس مع فتحات المسامير اللولبية الموجودة على مجموعة الغطاء الخلفي.
- 3 أعد تركيب المسامير اللولبية التي تثبت حامل منفذ سماعة الرأس ومنفذ سماعة الرأس مع مجموعة الغطاء الخلفي.

## المتطلبات التالية

أعد وضع البطارية.

# إزالة الميكروفون

تحذير: قبل العمل داخل الكمبيوتر اللوحي، اقرأ معلومات الأمان التي تم إرفاقها مع الكمبيوتر اللوحي، واتبع الخطوات الواردة في [قبل العمل داخل الكمبيوتر](#). بعد العمل داخل الكمبيوتر اللوحي، اتبع التعليمات الواردة في [بعد العمل داخل الكمبيوتر اللوحي](#). للتعرف على المعلومات الإضافية الخاصة بأفضل ممارسات الأمان، راجع الصفحة الرئيسية الخاصة بالتوافق التنظيمي من خلال [www.dell.com/regulatory\\_compliance](http://www.dell.com/regulatory_compliance).



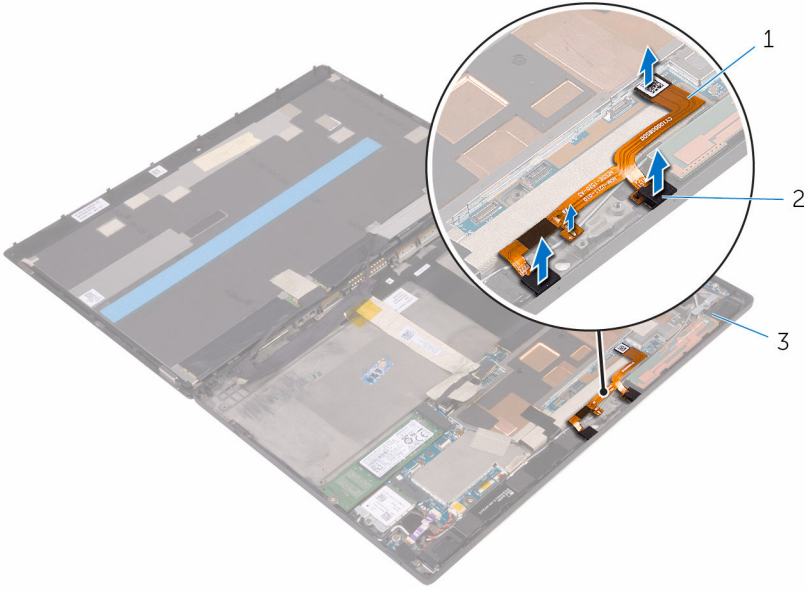
## المتطلبات الأساسية

- 1 تم إزالة البطارية.
- 2 تم إزالة الكاميرا الأمامية.
- 3 تم إزالة الكاميرا الخلفية.

## الإجراء

- 1 افصل كل الميكروفون عن لوحة النظام.

2 ارفع الميكروفونات، والكيل الخاص بها بعيداً عن مجموعة الغطاء الخلفي.



2 الميكروفونات (2)

1 كيل الميكروفون

3 مجموعة الغطاء الخلفي

# إعادة وضع الميكروفون

تحذير: قبل العمل داخل الكمبيوتر اللوحي، اقرأ معلومات الأمان التي تم إرفاقها مع الكمبيوتر اللوحي، واتبع الخطوات الواردة في [قبل العمل داخل الكمبيوتر](#). بعد العمل داخل الكمبيوتر اللوحي، اتبع التعليمات الواردة في [بعد العمل داخل الكمبيوتر اللوحي](#). للتعرف على المعلومات الإضافية الخاصة بأفضل ممارسات الأمان، راجع الصفحة الرئيسية الخاصة بالتوافق التنظيمي من خلال [www.dell.com/regulatory\\_compliance](http://www.dell.com/regulatory_compliance).



## الإجراء

- 1 قم بمحاذاة الميكروفونات مع مجموعة الغطاء الخلفي وقم بتثبيتها في مكانها.
- 2 صل كبل الميكروفون بلوحة النظام.

## المتطلبات التالية

- 1 أعد تركيب [الكاميرا الخلفية](#).
- 2 أعد تركيب [الكاميرا الأمامية](#).
- 3 أعد وضع [البطارية](#).

# إزالة لوحة زر التشغيل

تحذير: قبل العمل داخل الكمبيوتر اللوحي، اقرأ معلومات الأمان التي تم إرفاقها مع الكمبيوتر اللوحي، واتبع الخطوات الواردة في **قبل العمل داخل الكمبيوتر**. بعد العمل داخل الكمبيوتر اللوحي، اتبع التعليمات الواردة في **بعد العمل داخل الكمبيوتر اللوحي**. للتعرف على المعلومات الإضافية الخاصة بأفضل ممارسات الأمان، راجع الصفحة الرئيسية الخاصة بالتوافق التنظيمي من خلال [www.dell.com/regulatory\\_compliance](http://www.dell.com/regulatory_compliance).

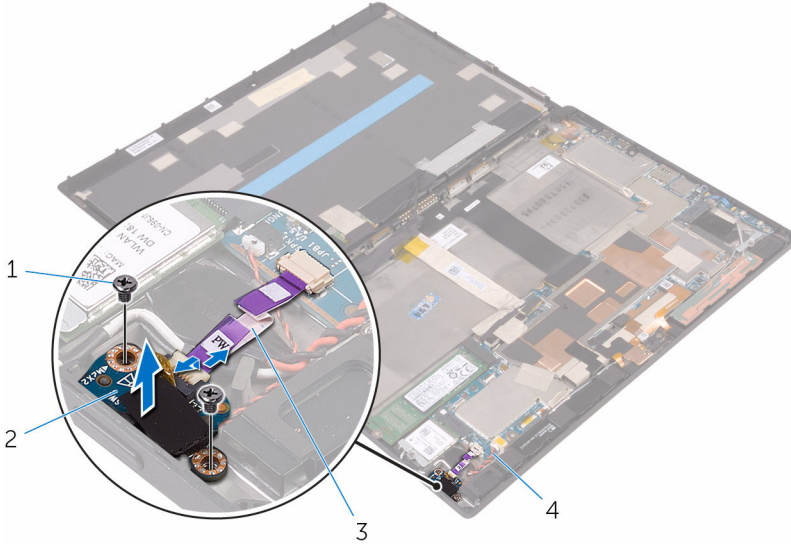


## المتطلبات الأساسية

قم بإزالة البطارية.

## الإجراء

- 1 قم بإزالة المسامير اللولبية التي تثبت لوحة زر الطاقة بمجموعة الغطاء الخلفي.
- 2 ارفع المزلاج وافصل كبل لوحة زر الطاقة من لوحة زر الطاقة.
- 3 ارفع لوحة زر الطاقة بعيدًا عن مجموعة الغطاء الخلفي.



- |   |                      |
|---|----------------------|
| 1 | المسامير (2)         |
| 2 | لوحة زر التيار       |
| 3 | كبل لوحة زر التيار   |
| 4 | مجموعة الغطاء الخلفي |

# إعادة تركيب لوحة زر التشغيل

تحذير: قبل العمل داخل الكمبيوتر اللوحي، اقرأ معلومات الأمان التي تم إرفاقها مع الكمبيوتر اللوحي، واتبع الخطوات الواردة في [قبل العمل داخل الكمبيوتر](#). بعد العمل داخل الكمبيوتر اللوحي، اتبع التعليمات الواردة في [بعد العمل داخل الكمبيوتر اللوحي](#). للتعرف على المعلومات الإضافية الخاصة بأفضل ممارسات الأمان، راجع الصفحة الرئيسية الخاصة بالتوافق التنظيمي من خلال [www.dell.com/regulatory\\_compliance](http://www.dell.com/regulatory_compliance).



## الإجراء

- 1 قم بمحاذاة فتحات المسامير الموجودة على لوحة زر الطاقة مع فتحات المسامير الموجودة على مجموعة مسند راحة اليد.
- 2 أعد تركيب المسامير اللولبية التي تثبت لوحة زر الطاقة بمجموعة الغطاء الخلفي.
- 3 قم بإزاحة كبل لوحة زر التشغيل إلى داخل الموصل الموجود في لوحة زر التشغيل واضغط على المزلاج لتثبيت الكبل.

## المتطلبات التالية

أعد وضع البطارية.

# أزل لوحة أزرار الصوت

تحذير: قبل العمل داخل الكمبيوتر اللوحي، اقرأ معلومات الأمان التي تم إرفاقها مع الكمبيوتر اللوحي، واتبع الخطوات الواردة في [قبل العمل داخل الكمبيوتر](#). بعد العمل داخل الكمبيوتر اللوحي، اتبع التعليمات الواردة في [بعد العمل داخل الكمبيوتر اللوحي](#). للتعرف على المعلومات الإضافية الخاصة بأفضل ممارسات الأمان، راجع الصفحة الرئيسية الخاصة بالتوافق التنظيمي من خلال [www.dell.com/regulatory\\_compliance](http://www.dell.com/regulatory_compliance).



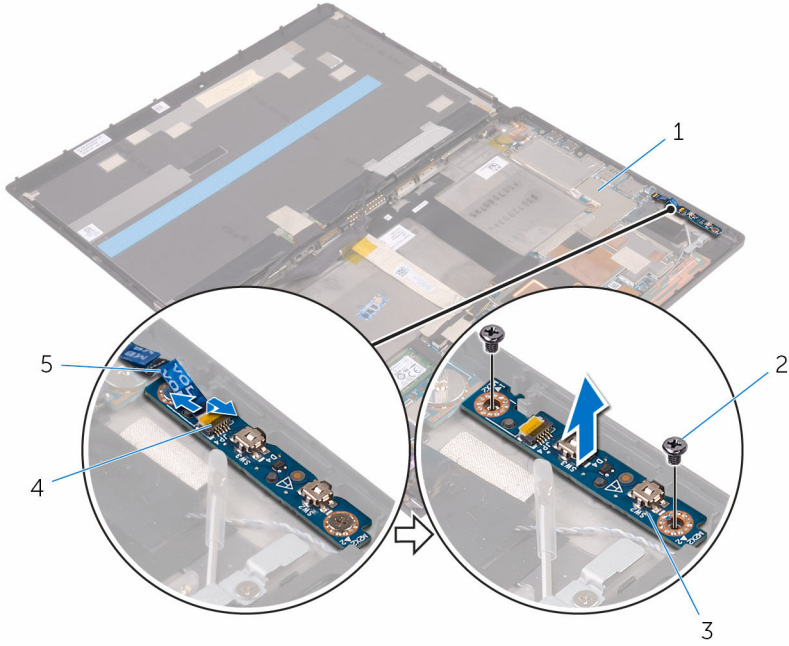
## المتطلبات الأساسية

قم بإزالة البطارية.

## الإجراء

- 1 قم بإزالة المسامير اللولبية التي تثبت لوحة أزرار الصوت بمجموعة الغطاء الخلفي.
- 2 ارفع المزلاج وافصل كبل لوحة أزرار الصوت من لوحة أزرار الصوت.

### 3 ارفع لوحة أزرار الصوت عن مجموعة الغطاء الخلفي.



2 المسامير (2)  
4 المزلاج

1 مجموعة الغطاء الخلفي  
3 لوحة أزرار الصوت  
5 كبل لوحة أزرار الصوت

# إعادة تركيب لوحة أزرار الصوت

تحذير: قبل العمل داخل الكمبيوتر اللوحي، اقرأ معلومات الأمان التي تم إرفاقها مع الكمبيوتر اللوحي، واتبع الخطوات الواردة في [قبل العمل داخل الكمبيوتر](#). بعد العمل داخل الكمبيوتر اللوحي، اتبع التعليمات الواردة في [بعد العمل داخل الكمبيوتر اللوحي](#). للتعرف على المعلومات الإضافية الخاصة بأفضل ممارسات الأمان، راجع الصفحة الرئيسية الخاصة بالتوافق التنظيمي من خلال [www.dell.com/regulatory\\_compliance](http://www.dell.com/regulatory_compliance).



## الإجراء

- 1 تم بمحاذاة فتحات المسامير الموجودة على لوحة الغطاء الخلفي مع فتحات المسامير الموجودة على مجموعة مسند راحة اليد.
- 2 أعد تركيب المسامير اللولبية التي تثبت لوحة أزرار الصوت بمجموعة الغطاء الخلفي.
- 3 حرك كبل لوحة أزرار الصوت في الموصل الموجود في لوحة أزرار الصوت واضغط على المزلاج لإحكام تثبيت الكبل.

## المتطلبات التالية

أعد وضع البطارية.

## إزالة لوحة النظام



تحذير: قبل العمل داخل الكمبيوتر اللوحي، اقرأ معلومات الأمان التي تم لرفاتها مع الكمبيوتر اللوحي، واتبع الخطوات الواردة في [قبل العمل داخل الكمبيوتر](#). بعد العمل داخل الكمبيوتر اللوحي، اتبع التعليمات الواردة في [بعد العمل داخل الكمبيوتر اللوحي](#). للتعرف على المعلومات الإضافية الخاصة بأفضل ممارسات الأمان، راجع الصفحة الرئيسية الخاصة بالتوافق التنظيمي من خلال [www.dell.com/regulatory\\_compliance](http://www.dell.com/regulatory_compliance).

**ملاحظة:** يتم تخزين رمز الخدمة الخاص بالكمبيوتر اللوحي في لوحة النظام. يجب إدخال رمز الخدمة في برنامج إعداد BIOS بعد إعادة وضع لوحة النظام.

**ملاحظة:** يؤدي إعادة وضع لوحة النظام إلى إزالة أية تغييرات قمت بإجرائها على BIOS باستخدام برنامج إعداد BIOS. يجب إجراء التغييرات المطلوبة مجددًا بعد إعادة وضع لوحة النظام.

**ملاحظة:** قبل فصل الكبلات من لوحة النظام، لاحظ موقع الموصلات بحيث يمكنك إعادة توصيل الكبلات بطريقة صحيحة بعد إعادة وضع لوحة النظام.

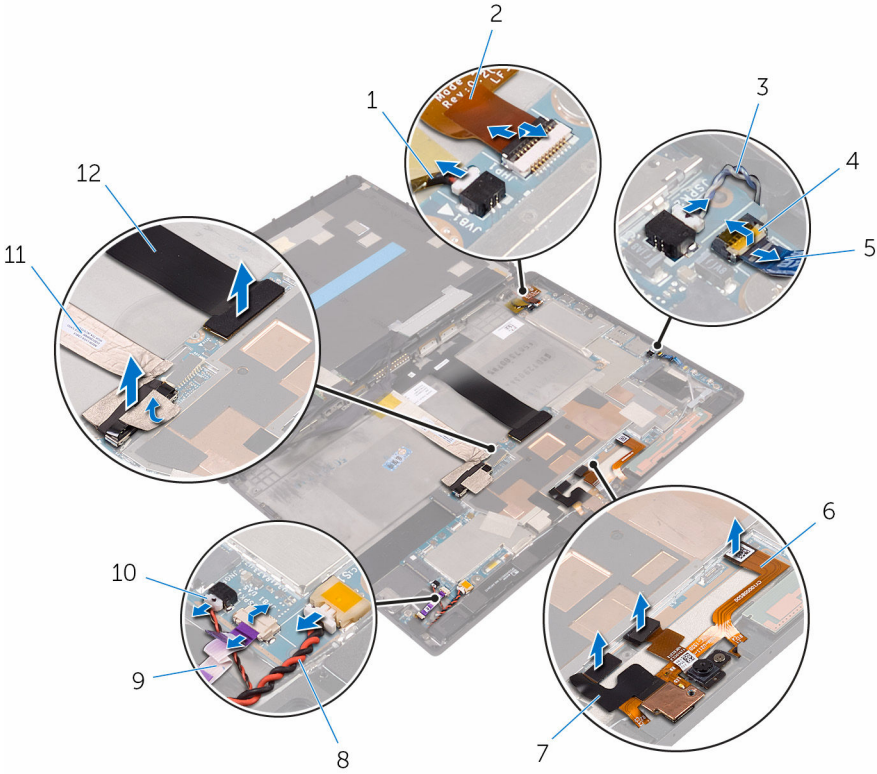
## المتطلبات الأساسية

- 1 تم إزالة البطارية.
- 2 تم إزالة محرك الأقراص الثابتة.
- 3 تم إزالة الطاقة اللاسلكية.

## الإجراء

- 1 افصل كبل مكبر الصوت، وكبلات الكاميرا، وكبل الميكروفون، وكبل البطارية الخلفية من لوحة النظام.

2 ارفع المزالج وافصل كبل منفذ سماعة الرأس، وكبل لوحة زر الطاقة، وكبل الشاشة من لوحة النظام.

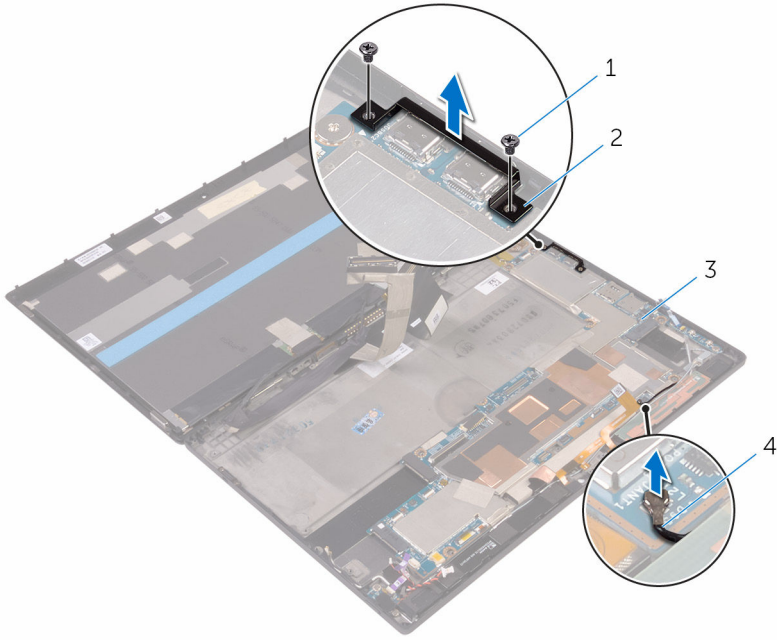


- |                              |    |
|------------------------------|----|
| كبل محرك الاهتزاز            | 1  |
| كبل مكبر الصوت               | 3  |
| كبل لوحة أزرار الصوت         | 5  |
| كبلات الكاميرا (2)           | 7  |
| كبل لوحة زر التيار           | 9  |
| كبل الشاشة                   | 11 |
| كبل منفذ سماعة الرأس         | 2  |
| المزالج                      | 4  |
| كبل الميكروفون               | 6  |
| كبل البطارية الخلفية الصغيرة | 8  |
| كبل مكبر الصوت               | 10 |
| كبل موصل-Dock                | 12 |

3 ارفع كبل الهوائي عن لوحة النظام.

4 ازل المسامير المثبتة حامل وحدة الإدخال/الإخراج في لوحة النظام.

5 ارفع حامل لوحة الإدخال/الإخراج إلى خارج لوحة النظام.

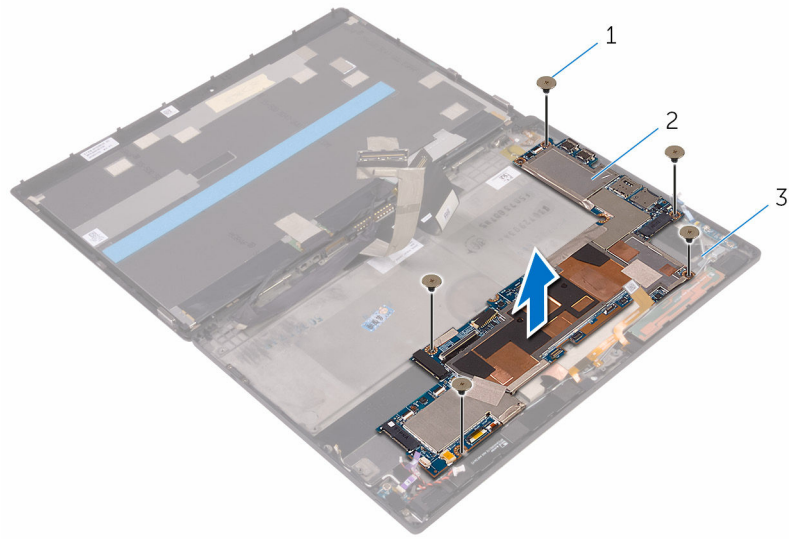


2 حامل الإدخال/الإخراج (I/O)  
4 كابل الهوائي

1 المسامير (2)  
3 مجموعة الغطاء الخلفي

6 أزل المسامير التي تثبت لوحة النظام بمجموعة الغطاء الخلفي.

7 ارفع لوحة النظام بعيدًا عن مجموعة الغطاء الخلفي.



2 لوحة النظام

1 المسامير (5)

3 مجموعة الغطاء الخلفي

# إعادة تركيب لوحة النظام



تحذير: قبل العمل داخل الكمبيوتر اللوحي، اقرأ معلومات الأمان التي تم إرفاقها مع الكمبيوتر اللوحي، واتبع الخطوات الواردة في [قيل العمل داخل الكمبيوتر](#). بعد العمل داخل الكمبيوتر اللوحي، اتبع التعليمات الواردة في [بعد العمل داخل الكمبيوتر اللوحي](#). للتعرف على المعلومات الإضافية الخاصة بأفضل ممارسات الأمان، راجع الصفحة الرئيسية الخاصة بالتوافق التنظيمي من خلال [www.dell.com/regulatory\\_compliance](http://www.dell.com/regulatory_compliance).

**ملاحظة:** يتم تخزين رمز الخدمة الخاص بالكمبيوتر اللوحي في لوحة النظام. يجب إدخال رمز الخدمة في برنامج إعداد BIOS بعد إعادة وضع لوحة النظام.

**ملاحظة:** يؤدي إعادة وضع لوحة النظام إلى إزالة أية تغييرات قمت بإجرائها على BIOS باستخدام برنامج إعداد BIOS. يجب إجراء التغييرات المطلوبة مجددًا بعد إعادة وضع لوحة النظام.

## الإجراء

- 1 تم بمحاذاة فتحات المسامير اللولبية الموجودة على لوحة النظام مع فتحات المسامير اللولبية الموجودة على مجموعة الغطاء الخلفي.
- 2 أعد تركيب المسامير التي تثبت لوحة النظام بمجموعة الغطاء الخلفي.
- 3 تم بمحاذاة فتحات المسامير الموجودة في حامل الإدخال والإخراج مع فتحات المسامير الموجودة في لوحة النظام.
- 4 أعد وضع المسامير المثبتة لحامل وحدة الإدخال/الإخراج في لوحة النظام.
- 5 تم بإزاحة كابل سماعة الرأس، وكابل لوحة زر التشغيل وكابل مجموعة الشاشة إلى داخل الموصلات المحددة الموجودة على لوحة النظام واضغط على المزاليج لتثبيت الكبلات.
- 6 تم بتوصيل كبلات مكبر الصوت، وكبلات الكاميرا، وكبل الميكروفون، وكبل البطارية الخلفية بالموصلات المحددة الموجودة على لوحة النظام.

## المتطلبات التالية

- 1 أعد وضع [بطاقة الاسلكية](#).
- 2 استبدل [محرك الأقراص الثابتة](#).
- 3 أعد وضع [البطارية](#).

# إزالة الغطاء الخلفي



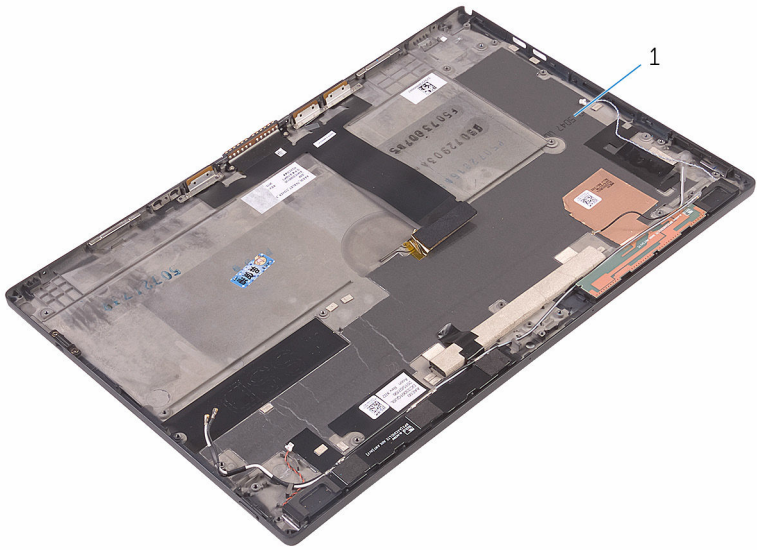
تحذير: قبل العمل داخل الكمبيوتر اللوحي، اقرأ معلومات الأمان التي تم إرفاقها مع الكمبيوتر اللوحي، واتبع الخطوات الواردة في [قبل العمل داخل الكمبيوتر](#). بعد العمل داخل الكمبيوتر اللوحي، اتبع التعليمات الواردة في [بعد العمل داخل الكمبيوتر اللوحي](#). للتعرف على المعلومات الإضافية الخاصة بأفضل ممارسات الأمان، راجع الصفحة الرئيسية الخاصة بالتوافق التنظيمي من خلال [www.dell.com/regulatory\\_compliance](http://www.dell.com/regulatory_compliance).

## المتطلبات الأساسية

- 1 تم إزالة البطارية.
- 2 تم إزالة محرك الأقراص الثابتة.
- 3 تم إزالة البطاقة اللاسلكية.
- 4 تم إزالة الكاميرا الأمامية.
- 5 تم إزالة الكاميرا الخلفية.
- 6 تم إزالة البطارية الخلفية المصغرة.
- 7 تم إزالة موصل سماعة الرأس.
- 8 تم إزالة المكونات.
- 9 تم إزالة لوحة زر التشغيل.
- 10 تم إزالة لوحة أزرار الصوت.
- 11 تم إزالة لوحة النظام.
- 12 تم إزالة مجموعة الشاشة.

## الإجراء

بعد تنفيذ المتطلبات الأساسية، يتبقى الغطاء الخلفي.



العطاء الخلفي 1

# إعادة وضع الغطاء الخلفي

تحذير: قبل العمل داخل الكمبيوتر اللوحي، اقرأ معلومات الأمان التي تم إرفاقها مع الكمبيوتر اللوحي، واتبع الخطوات الواردة في [قبل العمل داخل الكمبيوتر](#). بعد العمل داخل الكمبيوتر اللوحي، اتبع التعليمات الواردة في [بعد العمل داخل الكمبيوتر اللوحي](#). للتعرف على المعلومات الإضافية الخاصة بأفضل ممارسات الأمان، راجع الصفحة الرئيسية الخاصة بالتوافق التنظيمي من خلال [www.dell.com/regulatory\\_compliance](http://www.dell.com/regulatory_compliance).



## الإجراء

ضع الغطاء الخلفي على سطح مستوي.

## المتطلبات التالية

- 1 أعد تركيب [مجموعة الشاشة](#).
- 2 أعد وضع [لوحة النظام](#).
- 3 أعد تركيب [لوحة أزرار الصوت](#).
- 4 إعادة تركيب [مجموعة زر التشغيل](#).
- 5 أعد وضع [المكروفونات](#).
- 6 أعد تركيب [منفذ سماعة الرأس](#).
- 7 أعد وضع [البطارية الخلفية المصغرة](#).
- 8 أعد تركيب [الكاميرا الخلفية](#).
- 9 أعد تركيب [الكاميرا الأمامية](#).
- 10 أعد وضع [البطاقة اللاسلكية](#).
- 11 استبدل [محرك الأقراص الثابتة](#).
- 12 أعد وضع [البطارية](#).

## إزالة مجموعة الشاشة

تحذير: قبل العمل داخل الكمبيوتر اللوحي، اقرأ معلومات الأمان التي تم إرفاقها مع الكمبيوتر اللوحي، واتبع الخطوات الواردة في [قبل العمل داخل الكمبيوتر](#). بعد العمل داخل الكمبيوتر اللوحي، اتبع التعليمات الواردة في [بعد العمل داخل الكمبيوتر اللوحي](#). للتعرف على المعلومات الإضافية الخاصة بأفضل ممارسات الأمان، راجع الصفحة الرئيسية الخاصة بالتوافق التنظيمي من خلال [www.dell.com/regulatory\\_compliance](http://www.dell.com/regulatory_compliance).



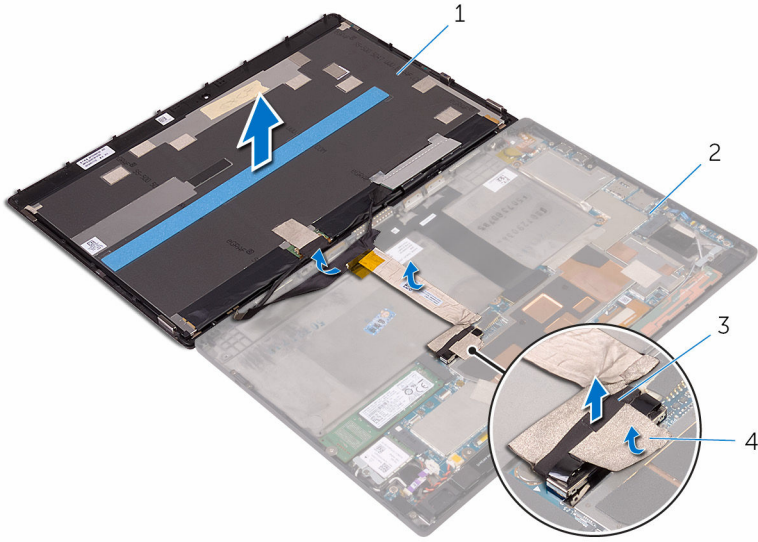
## المتطلبات الأساسية

قم بإزالة البطارية.

## الإجراء

- 1 قم بإزالة كبل الشاشة من لوحة النظام.
- 2 افصل كبل الشاشة عن لوحة النظام باستخدام لسان السحب.
- 3 قم بإزالة كبل الشاشة من مجموعة الغطاء الخلفي.

4 ارفع مجموعة الكبل الخلفي والكابل الخاص بها بعيداً عن مجموعة الغطاء الخلفي.



2 مجموعة الغطاء الخلفي

4 كبل الشاشة

1 مجموعة الشاشة

3 لسان السحب

## إعادة وضع مجموعة الشاشة

تحذير: قبل العمل داخل الكمبيوتر اللوحي، اقرأ معلومات الأمان التي تم إرفاقها مع الكمبيوتر اللوحي، واتبع الخطوات الواردة في [قبل العمل داخل الكمبيوتر اللوحي](#). بعد العمل داخل الكمبيوتر اللوحي، اتبع التعليمات الواردة في [بعد العمل داخل الكمبيوتر اللوحي](#). للتعرف على المعلومات الإضافية الخاصة بأفضل ممارسات الأمان، راجع الصفحة الرئيسية الخاصة بالتوافق التنظيمي من خلال [www.dell.com/regulatory\\_compliance](http://www.dell.com/regulatory_compliance).



### الإجراء

- 1 الصق كبل الشاشة على مجموعة الغطاء الخلفي.
- 2 صل كبل الشاشة بلوحة النظام.
- 3 الصق كبل الشاشة في الموصل الموجود في لوحة النظام.

### المتطلبات التالية

أعد وضع البطارية.

# تحديث نظام الإدخال والإخراج الأساسي (BIOS)

قد تحتاج إلى تحديث نظام الإدخال والإخراج الأساسي (BIOS) عندما يكون هناك تحديثًا متاحًا أو بعد إعادة تركيب لوحة النظام. لتحديث نظام الإدخال والإخراج الأساسي (BIOS):

- 1 قم بتشغيل الكمبيوتر اللوحي.
- 2 انتقل إلى [www.dell.com/support](http://www.dell.com/support).
- 3 انقر فوق **دعم المنتج**. أدخل رقم الصيانة الخاص بالكمبيوتر اللوحي، انقر فوق **إرسال**.
- 4 انقر فوق **ملاحظة:** إذا لم يكن لديك رمز الخدمة، استخدم ميزة الكشف التلقائي أو استعرض يدويًا طراز الكمبيوتر اللوحي. 
- 5 انقر فوق **Drivers & Downloads (برامج التشغيل والتبريلات)**.
- 6 حدد نظام التشغيل المثبت على الكمبيوتر اللوحي الخاص بك.
- 7 مرر الصفحة لأسفل وقم بتوسيع **BIOS**.
- 8 انقر فوق **تنزيل الملف** لتنزيل أحدث إصدار من BIOS للكمبيوتر اللوحي الخاص بك.
- 9 انقر فوق **تنزيل الملف** وبمجرد اكتمال التنزيل، انتقل إلى المجلد حيث تم حفظ ملف تحديث BIOS. انقر تقرأ مزدوجًا فوق رمز ملف تحديث نظام BIOS واتبع الإرشادات التي تظهر على الشاشة.

# الحصول على التعليمات والاتصال بشركة Dell

## موارد المساعدة الذاتية

يمكنك الحصول على المعلومات والتعليمات بشأن منتجات Dell وخدماتها باستخدام مصادر المساعدة الذاتية هذه.

[www.dell.com](http://www.dell.com)

معلومات حول منتجات وخدمات Dell

تطبيق Dell Help & Support

Windows 10 و Windows 8.1



تطبيق البدء

Windows 10



تعليمات ومساعدة التطبيق

:Windows 8.1



في بحث Windows، اكتب التعليمات والدعم. ثم اضغط على **Enter**.

الوصول إلى تعليمات في Windows 8 و Windows، و Windows 10 و 8.1

اقرء فوق **ابدأ** → التعليمات والدعم.

الوصول إلى التعليمات في نظام التشغيل Windows 7

[www.dell.com/support/windows](http://www.dell.com/support/windows)

التعليمات الفورية لنظام التشغيل

[www.dell.com/support/linux](http://www.dell.com/support/linux)

[www.dell.com/support](http://www.dell.com/support)


معلومات استكشاف الأخطاء وإصلاحها، وأداة المستخدم، وتعليمات الإعداد، ومواصفات المنتج، ومدونات التعليمات الفنية، وبرامج التشغيل، وتحديثات البرامج، وهكذا


راجع أنا وسماسر Dell الخاص بي في [www.dell.com/support/manuals](http://www.dell.com/support/manuals)

تعرف على نظام التشغيل لديك، وإعداد الكمبيوتر اللوحي واستخدامه، والنسخ الاحتياطي للبيانات، والتشخيصات، وهكذا.

## الاتصال بشركة Dell

للاتصال بشركة Dell، أو الدعم الفني، أو مشكلات خدمة العملاء، ارجع إلى [www.dell.com/contactdell](http://www.dell.com/contactdell).

**ملاحظة:** وتختلف حالة التوافر وفقاً للبلد والمنتج، وقد لا تتوفر بعض الخدمات في بلدك. 

 **ملاحظة:** إذا لم يكن لديك اتصال نشط بالإنترنت، فيمكنك العثور على معلومات الاتصال على فاتورة الشراء الخاصة بك أو إيصال الشحن أو الفاتورة أو كتالوج منتج Dell.